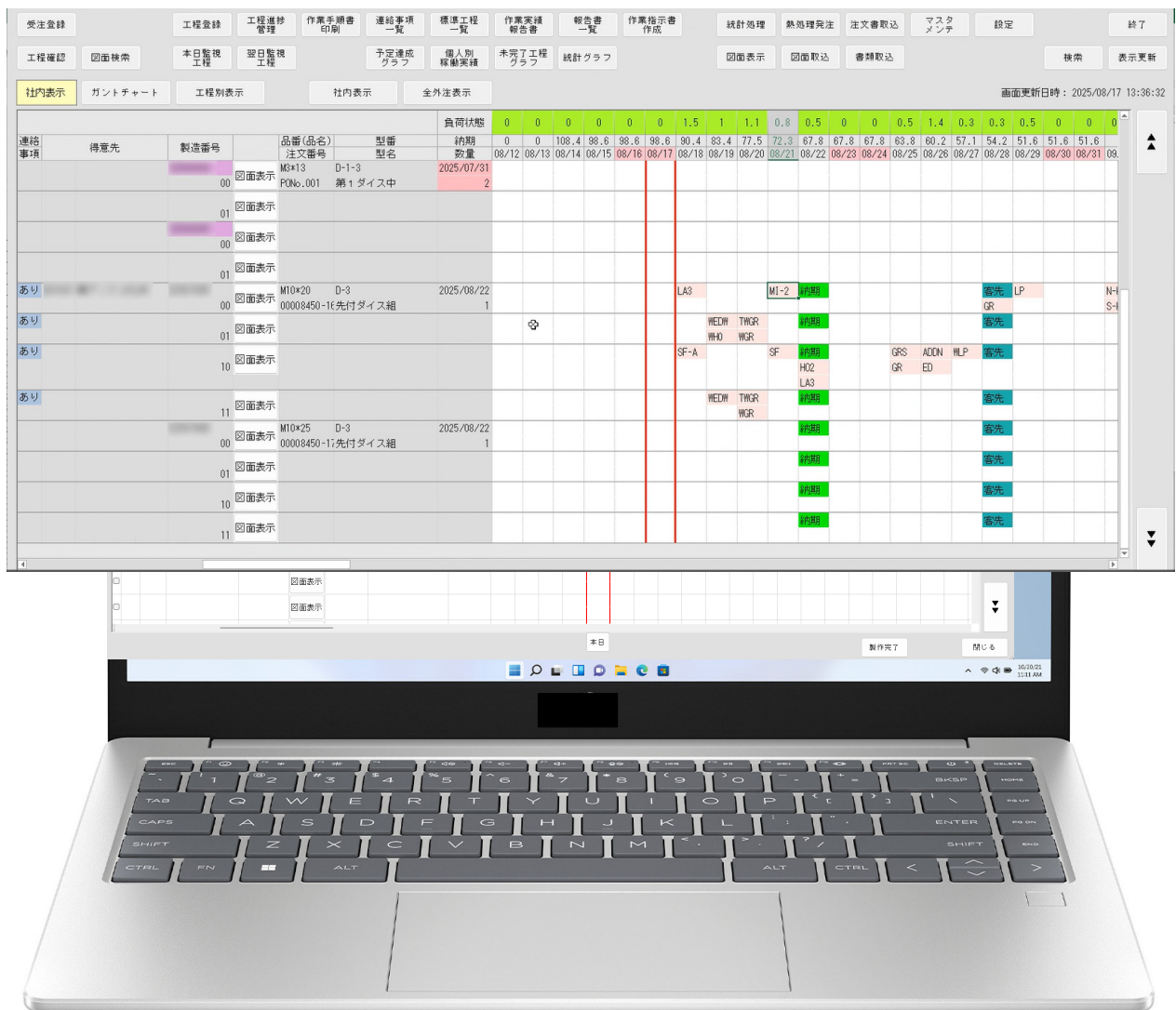


# 製造業がつくった 製造業のための 工程管理システム 工場長



事業再構築補助金により作成

# これまでの 課題

- ◎工程の進捗がどこまでなのか  
わからない
- ◎数百点あるうちの1つの製品の  
納期が知りたい
- ◎進捗管理者や納期の管理者が  
現場から離れられない
- ◎工程全体を通して作業負荷が  
わからない
- ◎突発的な仕事が入ってくると  
混乱してしまう

# 工場長なら 解決

- ☆工程の進捗がリアルタイムでわかります
- ☆特定の製品の納期が検索してわかります
- ☆進捗管理者や納期の管理者が現場から離れても大丈夫
- ☆工程全体を通して作業負荷がわかります
- ☆突発的な仕事が入ってきても安心できます

# システムの特徴

八王子の工程管理システム「工場長」は「製品製造の工程上の様々な情報を情報をシステムに入力して利用したい」という弊社会長の構想を 20 年の歳月をかけて改善、改良を重ねて完成させた、製造業が製造業のために、開発し、パッケージシステム化したシステムです。

工程管理システム「工場長」には株式会社八王子社内で実行し、十分な効果が実証されたノウハウが多数システムとして組み込まれています。

## システムの特徴

製造業の辛いところに手が届き、そして同じ課題を抱える製造業が課題解決できるパッケージシステムです。

# システムの機能



受注登録・・・・・・・・・・受注を登録・修正する画面

工程進捗状況・・・・・・・・・・工程の進捗状況を確認する画面

工程登録・・・・・・・・・・工程を登録・修正する画面

工程進捗管理・・・・・・・・・・工程の進捗状況を管理する画面

作業手順書印刷・・・・・・・・作業手順書を印刷・管理する画面

連絡事項一覧・・・・・・・・連絡事項を一覧表示・管理する画面

標準工程一覧・・・・・・・・標準工程を一覧表示・管理する画面

# システムの機能

報告書一覧・・・・・・・・・・報告書を一覧表示・管理する画面

作業指示書作成・・・・・・・・作業指示書を登録・修正する画面

図面表示・・・・・・・・・・図面を検索・登録・修正する画面

図面取込・・・・・・・・・・図面を取込む画面

書類取込・・・・・・・・・・図面に関連する書類を取込む  
画面

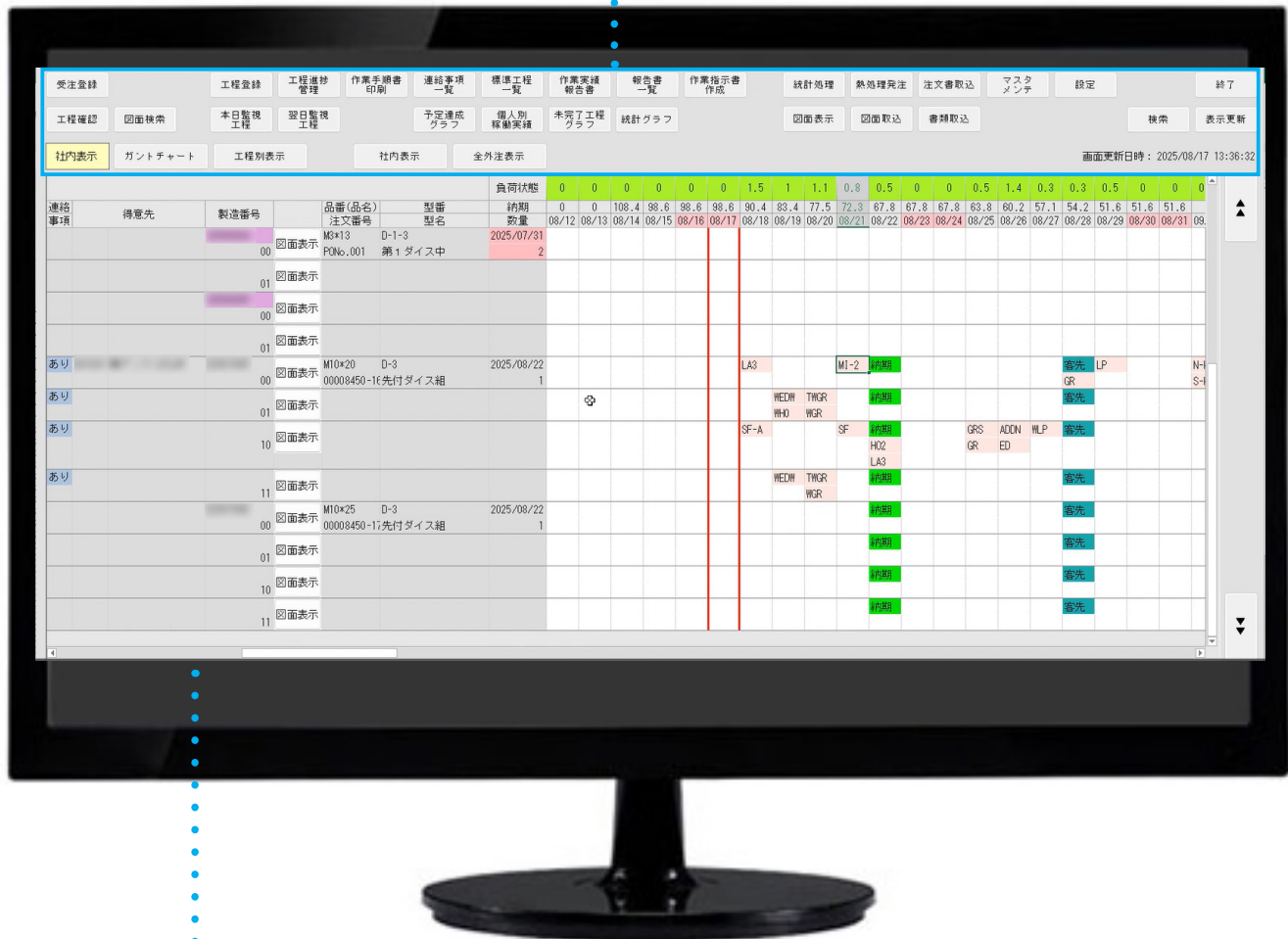
統計処理・・・・・・・・・・各種統計をグラフ表示する画面

熱処理発注・・・・・・・・熱処理発注書の作成  
(オプション)

注文書取込・・・・・・・・注文書を取込む画面

作業実績報告書・・・・・・・・作業実績報告書を印刷・管理する  
画面

## 工程進捗管理



本日より前は 3 週間、後は 4 か月表示が可能



## 画面上部のボタンから様々な管理画面に 遷移できます



工程登録・・・・・・・・・・工程を登録・修正する画面

工程確認・・・・・・・・・・工程の進捗状況を確認する画面

未完工程印刷・・・・・・・・重要工程や未完工程の一覧を  
印刷する画面

作業指示書作成・・・・・・・・作業者ごとの作業予定表を  
作成・印刷する画面

工程負荷グラフ・・・・・・・・工程単位に負荷状況をグラフ  
表示する画面

未完了工程グラフ・・・・・・・・工程が未完了となっている製造  
途中の製品の数量をグラフ表示  
する画面

予定金額一覧・・・・・・・・得意先単位に作成予定数と予定金額  
(オプション)の一覧と合計を表示する画面

## 作業状況と作業時間がリアルタイムでわかる

## 作業現場にどれだけの負荷がかかっているのかがわかる

9

# 導入のメリット

## [メリット 1]

作業状況に合わせて経営者や上長の指示や判断ができる

## [メリット 2]

指示後の結果の検証ができる

## [メリット 3]

現場作業者の待ち時間の短縮が可能になる

## [メリット 4]

作業者のスケジュール管理ができる

## [メリット 5]

工程が一目瞭然なので、事前段取りがとりやすい

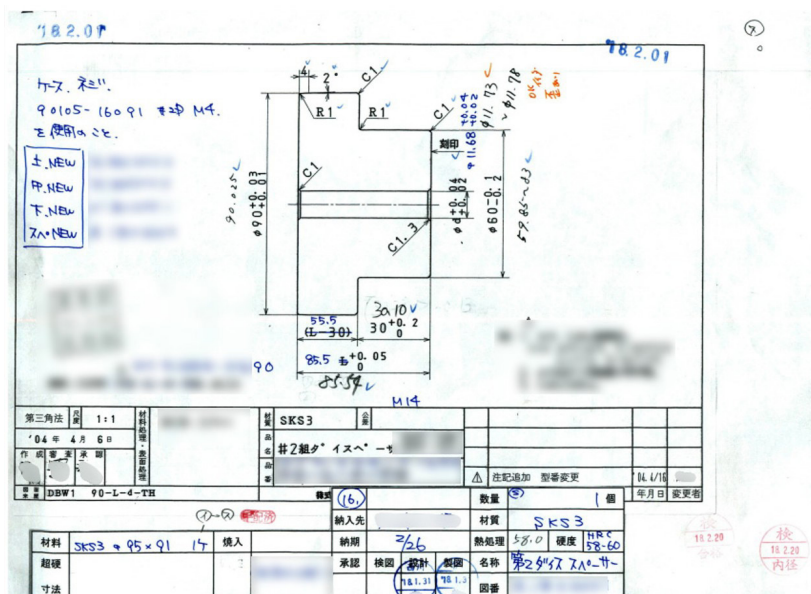
## 図面一覧

工程	関連
工程	日付
ケース	00
LA0	2025/12/12
HE	2025/12/18
SF-A	2025/12/22
SF	2025/12/22
LA3	2025/12/23
MI-2	2025/12/23
GR	2025/12/24

12

## 図面表示

図面表示スペースに取り込んだ図面が表示されます。



## 表示方法

取り込んだ図面の表示方法、「図面取込」（メインの図面の取り込み）、「関連取込」（関連図面や関連資料の取り込み）や「ファイル取込」が指定できます。

反転

右回転

左回転

☒ 図面表

☐ 図面裏

☐ 超硬図面表

☐ 超硬図面裏

図面取込

関連取込

ファイル取込

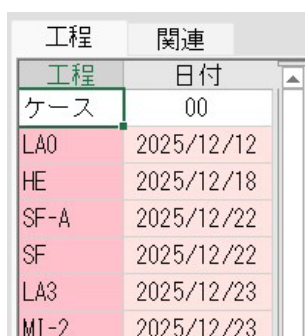
## 図面情報

取り込んだ図面の詳細情報が表示されます。

製造番号	E2512001	製番検索	
得意先	001440 (株)マイダー	受注日	2025/12/10
品番	80105-17091	納期	2026/01/11
型番	#30B	単価	250000
機種	AOT16B	数量	
		品名	-
		型名	第2ダイス

過去の実績や履歴が簡単にスピーディーに見ることができる

## 関連資料も検索できる

14

# 導入のメリット

## [メリット 1]

過去制作したものをまねて作れるため、  
効率化できる

## [メリット 2]

製作上の注意点を PDF データや Excel  
等でシステム内に残しておくことが  
できる

## [メリット 3]

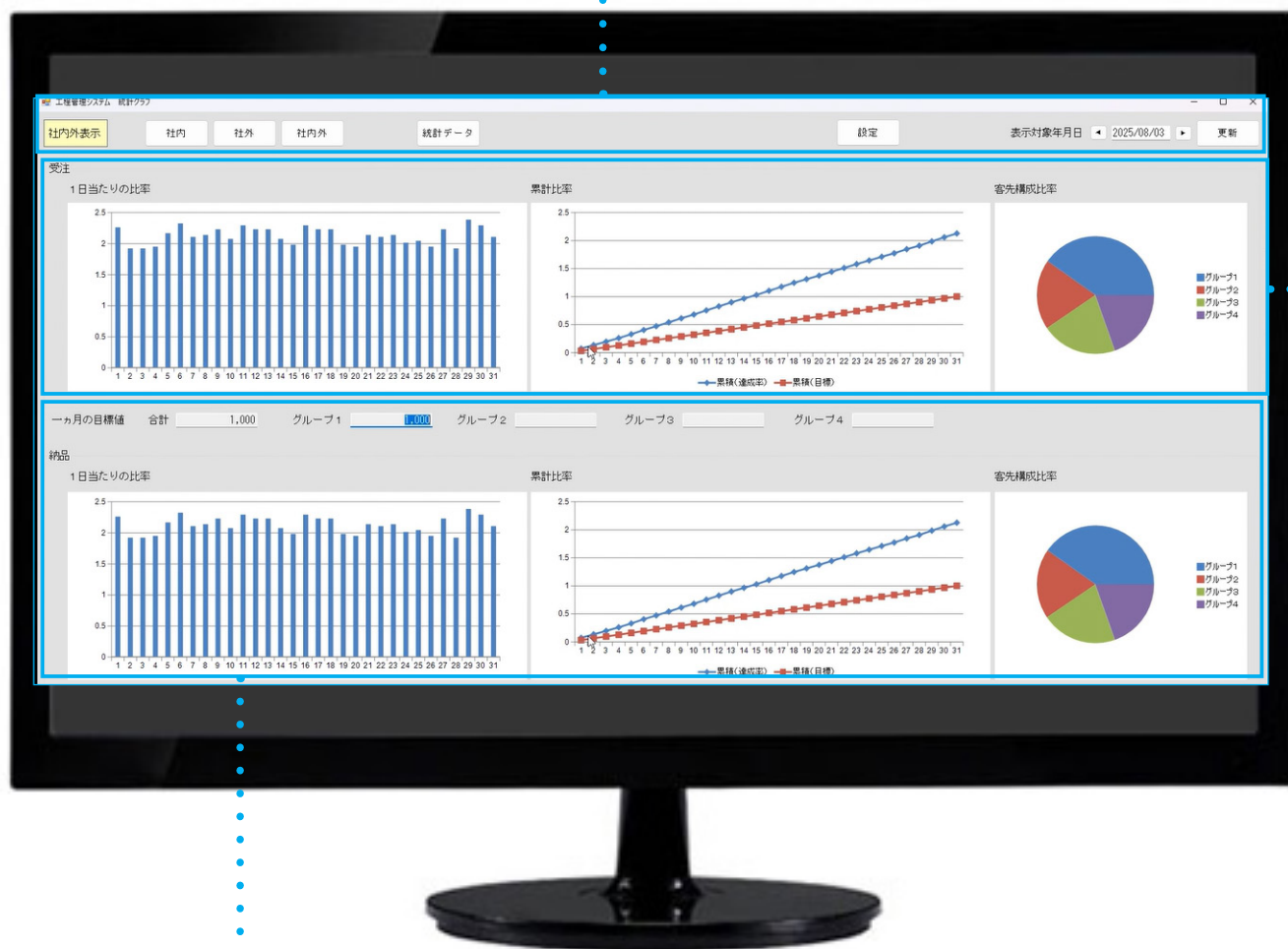
過去の製作データから狙い値を確認する  
ことができる

## [メリット 4]

関連項目として動画データの保存が可能  
なため、動画の作業手順等も保存してお  
くことができる

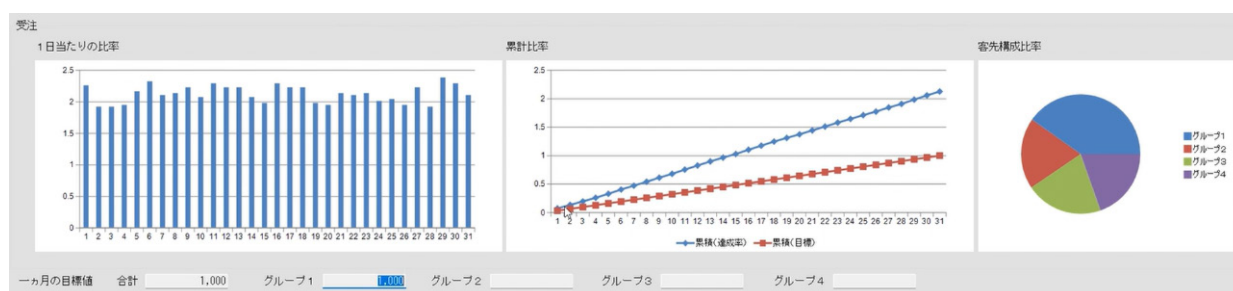


## 統計グラフ



## 納品比率

納品の1日当たり / 累計 / 客先構成の比率を表示します。



## 目標値

一か月の目標値を合計とグループごとに表示します。



## 社内外表示

社内受注 / 社内製品 / 社外受注 / 社内納品 ごとにデータを表示します。

社内外表示

社内

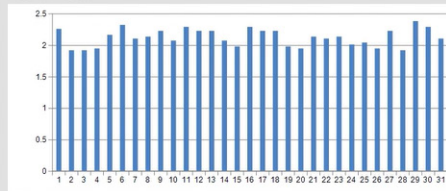
社外

社内外

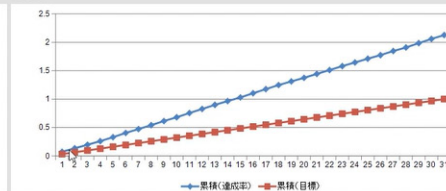
統計データ

受注

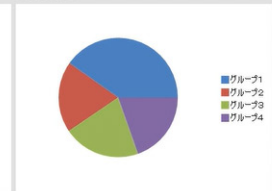
1日当たりの比率



累計比率



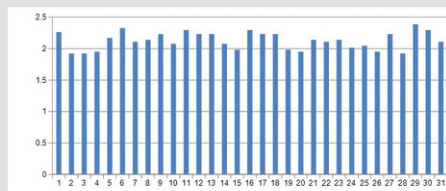
客先構成比率



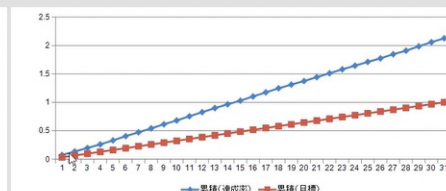
一ヶ月の目標値 合計 1,000 グループ1 1,000 グループ2 グループ3 グループ4

納品

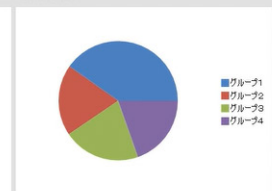
1日当たりの比率



累計比率



客先構成比率

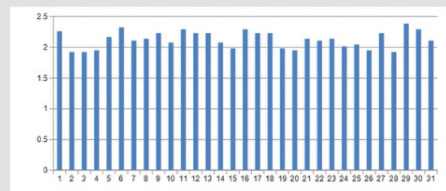


## 受注比率

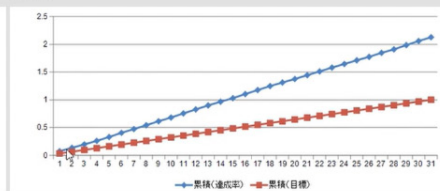
受注の1日当たり / 累計 / 客先構成の比率を表示します。

納品

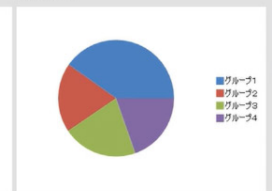
1日当たりの比率



累計比率



客先構成比率



一ヶ月の目標値 合計 1,000 グループ1 1,000 グループ2 グループ3 グループ4

## 目標値

一ヶ月の目標値を合計とグループごとに表示します。

# 機能の特徴

## [特徴 1]

1 日の作業の達成度がわかる

## [特徴 2]

目標値の設定がしやすい

## [特徴 3]

現在の目標達成度がわかる  
(見える化できる)

# 導入のメリット

## 【メリット 1】

担当者の作業結果が見やすい

## 【メリット 2】

担当者の評価がしやすい

## 【メリット 3】

達成度が分かるため、次のアクションが取りやすい

### 【アクション 例 1】

受注が少ない

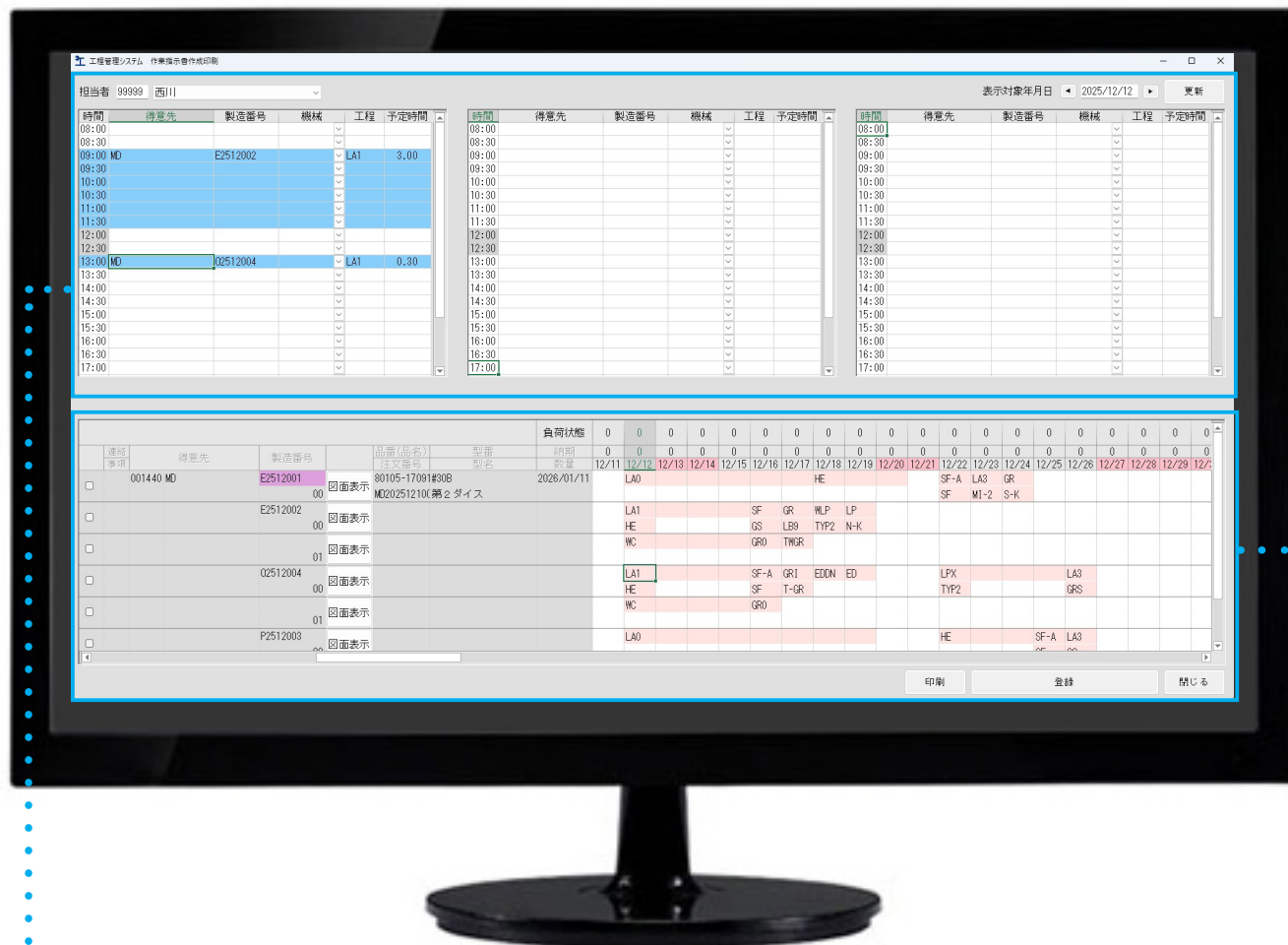
→ 受注を獲得するための行動をとる

### 【アクション 例 2】

受注が多い

→ 納期遅延のアナウンスをする  
前倒しにして工程を組みなおして  
納期遅延回避の行動をとる

# 作業指示書作成



## 担当者指示

担当者ごとに3つまで表示できます。

時間	得意先	製造番号	機械	工程	予定時間
08:00					
08:30					
09:00	MD	E2512002		LA1	3.00
09:30					
10:00					
10:30					
11:00					
11:30					
12:00					
12:30					
13:00	MD	02512004		LA1	0.30
13:30					
14:00					
14:30					
15:00					

担当者ごとに3つまで表示できます。

				負荷状態	
連絡事項	得意先	製造番号	品番(品名) 注文番号	型番 型名	納期 数量
<input type="checkbox"/>	001440 MD	E2512001	80105-17091#30B		2026/01/11
		00	MD20251210付 第3ダイヤス		
<input type="checkbox"/>		E2512002			
		00	<div> <div>0</div> <div>0</div> <div>0</div> <div>0</div> <div>0</div> <div>0</div> <div>0</div> <div>0</div> <div>0</div> <div>0</div> <div>0</div> <div>0</div> <div>0</div> <div>0</div> <div>0</div> <div>0</div> <div>0</div> <div>0</div> <div>0</div> <div>0</div> </div>		
<input type="checkbox"/>		01	<div> <div>12/11</div> <div>12/12</div> <div>12/13</div> <div>12/14</div> <div>12/15</div> <div>12/16</div> <div>12/17</div> <div>12/18</div> <div>12/19</div> <div>12/20</div> <div>12/21</div> <div>12/22</div> <div>12/23</div> <div>12/24</div> <div>12/25</div> <div>12/26</div> <div>12/27</div> <div>12/28</div> <div>12/29</div> <div>12/30</div> </div>		
<input type="checkbox"/>		00	<div> <div>LA0</div> <div></div> <div></div> <div></div> <div></div> <div></div> <div>HE</div> <div></div> <div></div> <div></div> <div>SF-A</div> <div>LA3</div> <div>GR</div> <div></div> <div></div> <div></div> <div></div> <div></div> <div></div> <div></div> </div>		
<input type="checkbox"/>		01	<div> <div>LA1</div> <div></div> <div></div> <div></div> <div>SF</div> <div>GR</div> <div>WLP</div> <div>LP</div> <div></div> <div></div> <div>SF</div> <div>MI-2</div> <div>S-K</div> <div></div> <div></div> <div></div> <div></div> <div></div> <div></div> <div></div> </div>		
<input type="checkbox"/>		00	<div> <div>HE</div> <div></div> <div></div> <div></div> <div>GS</div> <div>LB9</div> <div>TYP2</div> <div>N-K</div> <div></div> <div></div> <div></div> <div></div> <div></div> <div></div> <div></div> <div></div> <div></div> <div></div> <div></div> <div></div> </div>		
<input type="checkbox"/>		01	<div> <div>WC</div> <div></div> <div></div> <div></div> <div>GR0</div> <div>TWGR</div> <div></div> <div></div> <div></div> <div></div> <div></div> <div></div> <div></div> <div></div> <div></div> <div></div> <div></div> <div></div> <div></div> <div></div> </div>		
<input type="checkbox"/>		00	<div> <div>LA1</div> <div></div> <div></div> <div></div> <div>SF-A</div> <div>GR1</div> <div>ED0N</div> <div>ED</div> <div></div> <div></div> <div>LPX</div> <div></div> <div></div> <div>LA3</div> <div></div> <div></div> <div></div> <div></div> <div></div> </div>		
<input type="checkbox"/>		01	<div> <div>HE</div> <div></div> <div></div> <div></div> <div>SF</div> <div>T-GR</div> <div></div> <div></div> <div></div> <div></div> <div>TYP2</div> <div></div> <div></div> <div>GRS</div> <div></div> <div></div> <div></div> <div></div> <div></div> </div>		
<input type="checkbox"/>		00	<div> <div>WC</div> <div></div> <div></div> <div></div> <div>GR0</div> <div></div> <div></div> <div></div> <div></div> <div></div> <div></div> <div></div> <div></div> <div></div> <div></div> <div></div> <div></div> <div></div> <div></div> <div></div> </div>		
<input type="checkbox"/>		01	<div> <div>LA0</div> <div></div> <div></div> <div></div> <div></div> <div></div> <div></div> <div></div> <div></div> <div></div> <div></div> <div></div> <div></div> <div></div> <div></div> <div></div> <div></div> <div></div> <div></div> <div></div> </div>		
<input type="checkbox"/>		00	<div> <div></div> <div></div> <div></div> <div></div> <div></div> <div></div> <div></div> <div></div> <div></div> <div></div> <div></div> <div></div> <div></div> <div></div> <div></div> <div></div> <div></div> <div></div> <div></div> <div></div> </div>		
<input type="checkbox"/>		01	<div> <div></div> <div></div> <div></div> <div></div> <div></div> <div></div> <div></div> <div></div> <div></div> <div></div> <div></div> <div></div> <div></div> <div></div> <div></div> <div></div> <div></div> <div></div> <div></div> <div></div> </div>		
<input type="checkbox"/>		00	<div> <div></div> <div></div> <div></div> <div></div> <div></div> <div></div> <div></div> <div></div> <div></div> <div></div> <div></div> <div></div> <div></div> <div></div> <div></div> <div></div> <div></div> <div></div> <div></div> <div></div> </div>		
<input type="checkbox"/>		01	<div> <div></div> <div></div> <div></div> <div></div> <div></div> <div></div> <div></div> <div></div> <div></div> <div></div> <div></div> <div></div> <div></div> <div></div> <div></div> <div></div> <div></div> <div></div> <div></div> <div></div> </div>		
<input type="checkbox"/>		00	<div> <div></div> <div></div> <div></div> <div></div> <div></div> <div></div> <div></div> <div></div> <div></div> <div></div> <div></div> <div></div> <div></div> <div></div> <div></div> <div></div> <div></div> <div></div> <div></div> <div></div> </div>		
<input type="checkbox"/>		01	<div> <div></div> <div></div> <div></div> <div></div> <div></div> <div></div> <div></div> <div></div> <div></div> <div></div> <div></div> <div></div> <div></div> <div></div> <div></div> <div></div> <div></div> <div></div> <div></div> <div></div> </div>		
<input type="checkbox"/>		00	<div> <div></div> <div></div> <div></div> <div></div> <div></div> <div></div> <div></div> <div></div> <div></div> <div></div> <div></div> <div></div> <div></div> <div></div> <div></div> <div></div> <div></div> <div></div> <div></div> <div></div> </div>		
<input type="checkbox"/>		01	<div> <div></div> <div></div> <div></div> <div></div> <div></div> <div></div> <div></div> <div></div> <div></div> <div></div> <div></div> <div></div> <div></div> <div></div> <div></div> <div></div> <div></div> <div></div> <div></div> <div></div> </div>		
<input type="checkbox"/>		00	<div> <div></div> <div></div> <div></div> <div></div> <div></div> <div></div> <div></div> <div></div> <div></div> <div></div> <div></div> <div></div> <div></div> <div></div> <div></div> <div></div> <div></div> <div></div> <div></div> <div></div> </div>		
<input type="checkbox"/>		01	<div> <div></div> <div></div> <div></div> <div></div> <div></div> <div></div> <div></div> <div></div> <div></div> <div></div> <div></div> <div></div> <div></div> <div></div> <div></div> <div></div> <div></div> <div></div> <div></div> <div></div> </div>		
<input type="checkbox"/>		00	<div> <div></div> <div></div> <div></div> <div></div> <div></div> <div></div> <div></div> <div></div> <div></div> <div></div> <div></div> <div></div> <div></div> <div></div> <div></div> <div></div> <div></div> <div></div> <div></div> <div></div> </div>		
<input type="checkbox"/>		01	<div> <div></div> <div></div> <div></div> <div></div> <div></div> <div></div> <div></div> <div></div> <div></div> <div></div> <div></div> <div></div> <div></div> <div></div> <div></div> <div></div> <div></div> <div></div> <div></div> <div></div> </div>		
<input type="checkbox"/>		00	<div> <div></div> <div></div> <div></div> <div></div> <div></div> <div></div> <div></div> <div></div> <div></div> <div></div> <div></div> <div></div> <div></div> <div></div> <div></div> <div></div> <div></div> <div></div> <div></div> <div></div> </div>		
<input type="checkbox"/>		01	<div> <div></div> <div></div> <div></div> <div></div> <div></div> <div></div> <div></div> <div></div> <div></div> <div></div> <div></div> <div></div> <div></div> <div></div> <div></div> <div></div> <div></div> <div></div> <div></div> <div></div> </div>		
<input type="checkbox"/>		00			

## 機能の特徴

## [特徴]

## 工程を見ながら、ドラッグ＆ドロップして作業の予定を組むことができる

## 導入のメリット

## 【メリット 1】

## 作業者指示、加工機指示、目標時間指示ができる

## [メリット 2]

細かな指示が出せるため、作業者が加工時に迷わなくなる

## 連絡事項

### 連絡事項一覧

重要度: すべて | 製造番号: | 確認済区分: 確認未完了 | 登録日: | ~ |

得意先: | 品番: | 品名: | 型番: | 型名: | 機種: |

確認者1: | 確認者2: | 確認者3: | 最終確認日: | ~ |

連絡事項: | 検索 | クリア

重要度	登録日	製造番号	得意先名	品番	品名	型番	型名	機種	連絡事項	確認者1	確認者2	確認者3
大	2025/12/11	E2512001	図面表示 MD	80105-17091	-	#308	第2 ダイス	AOT168	2025/12/20 納期督促あり 海津			

詳細表示 | 閉じる

連絡事項一覧画面では、製品製作上で必要な連絡事項が入力でき、3名までの上長の確認者の登録及び確認者が確認した最終確認の日時の入力及び参照ができます。

### 工程確認 - 連絡事項

重要度: E2512001 | 得意先: 001440 | MD | 客先注文番号: MJ25-450

受注日: 2025/12/10 | 納期: 2026/01/14 | 客先管理番号: MD20251210001

品番: 80105-17091 | 品名: | 型番: #308 | 型名: 第2 ダイス

機種: AOT168 | 数量: 1 | リピート製造番号: A210050 | 社内納期: 2026/01/11

重要度: 大 | 登録日時: 2025/12/11 11:24 | 内容: 2025/12/20 納期督促あり 海津

確認者1: | 確認者2: | 確認者3: | 最終確認日時: | クリア | クリア

連絡事項登録

工程	1	2	3	4	5	6	7	8
開始	12/12	12/18	12/22	12/22	12/23	12/23	12/24	12/24
終了	12/17	12/20	12/22	12/22	12/23	12/23	12/24	12/24
時間	5	3	1	0.4	0.4	1.3	0.4	0.1
作業								

部品名: | 番号: | 追加製作部品番号: | 追加製作部品番号削除: | 登録 | 閉じる

# 標準工程

## 標準工程一覧

得意先

品番

型番

品名

型名

検索

クリア

得意先	製造番号	品番	品名	型番	型名
例マイダー	E2512001	図面表示 80105-17091	-	#30B	第2ダイス
例マイダー	E2512002	図面表示 80105-17091	-	#30B	第2ダイス
例マイダー	P2512003	図面表示 80105-17091	-	#30B	第2ダイス

新規

修正

削除

閉じる

標準工程一覧画面では、実際の工程から標準工程に登録することが可能です。  
登録されている標準工程を一覧から選択し、実際の工程に適用することが可能です。

## 標準工程登録

製造番号 E2512001

得意先 001440 例マイダー

客先注文番号 M125-450

受注日 2025/12/10

納期 2026/01/14

客先管理番号 M120251210001

品番 80105-17091

品名 -

型番 #30B

型名 第2ダイス

機種 AOT16B

数量 個

リポート製造番号 A2210050

社内納期 2026/01/11

部品名 ケース

番号 00

工程 LA0 HE SF-A SF LA3 MI-2 GR S-K

稼取時間 0.00 D 0.00 D 0.00 H 0.00 H 0.00 H 0.00 H 0.00 H 0.00 H

加工時間 5.00 D 3.00 D 1.00 H 0.40 H 0.40 H 1.30 H 0.40 H 0.10 H

予備時間 5.00 D 2.00 D 2.00 H 2.00 H 2.00 H 2.00 H 2.00 H 1.00 H

部品名

番号

工程

稼取時間

加工時間

予備時間

工程分類 外注

WC LA0 HE GR0 TYP2

工程分類 加工

WLP LA1 GS TMGR SF-A

工程分類 組立

SF GRS ED GR1 H02 LP LA3 MI-2 GR LPX LB9 EDDN N-K S-K T-GR

登録

閉じる

# 報告書

## 報告書一覧

工程管理システム 報告書一覧

報告書No.  提出区分  確認済区分

担当者  得意先

製造番号

品番  品名

型番  型名  機種

発生工程

工程分類  工程

上長

発生日 2025/11/11 ~ 2025/12/11 発生時間  報告依頼日  提出期限  提出日

検索 クリア

報告書番号	担当者	得意先	製造番号	品番	品名	型番	型名	機種	工程	上長	発生日	報告書発行日	提出期限	提出日	提出済	確認済
H2512001	NM	MD	E2512001	図面表示 80105-17091	-	#30B	第2ダイス	A0T16B	GS		2025/12/12					

新規 修正 削除 閉じる

報告書一覧画面では、作業場で発生したトラブルや不具合などの報告事項を登録できます。また、手書きの報告書、添付資料や関連資料と紐づけて登録（スキャン）することが可能です。

## 報告書登録

工程管理システム 報告書登録

製造番号 E2512001 得意先 001440 MD 客先注文番号 MJ25-450

受注日 2025/12/10 納期 2026/01/14 客先管理番号 MD20251210001

品番 80105-17091 品名 -

型番 #30B 型名 第2ダイス

機種 A0T16B 数量 1 リポート製造番号 A2210050 社内納期 2026/01/11

報告書番号: H2512001

担当者 99999 西川

発生工程

工程分類 加工 工程 ヘイメンケンマ

発生日 2025/12/12 発生時間 16:00 報告依頼日 提出期限 受領日 不良数量

不具合内容 不具合報告1 不具合区分

詳細表示

EXCEL出力 報告書取込 報告書内容入力 登録 閉じる

確認取消理由

図面表示



# 作業実績報告書

## 作業実績報告一覧

作業実績報告書一覧画面では、誰がいつどのような作業を行って、その作業にどのくらいの時間がかかったかの作業報告書の内容を一覧で参照できます。

## マスタ

### マスタメンテ

[www.hachioji.mile-stone.co.jp](http://www.hachioji.mile-stone.co.jp)

---



- 本カタログに記載されている商品は、日本仕様となっております。日本仕様の商品は日本国外で使用されることは想定しておりません。
- Windows は、米国 Microsoft Corporation の米国およびその他の国における登録商標または商標です。
- 本カタログの一部または全部を無断で使用、複製することはできません。

## 「工場長」の導入相談、お問い合わせ

---

### 株式会社八王子

本社 / 営業部 〒454-0844 愛知県名古屋市中川区葉池町1丁目9番地

TEL 052-398-5535 FAX 052-398-5575

---

記載内容は、発売時点での当社調べであり、予告なく変更する場合があります。記載されている会社名、製品名等はそれぞれ各社の商標または登録商標です。本カタログの無断転載を禁じます。